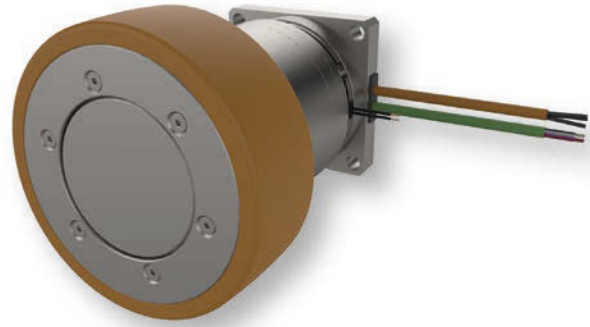


Kurzbeschreibung

Die neue Dimension der Direktantriebe für differentielle AGVs und AMRs von MTA: Mit dem getriebelosen Direktantrieb wurde eine revolutionäre Technologie geschaffen, die eine flüsterleise Fortbewegung auf einem kaum wahrnehmbaren Geräuschniveau gewährleistet. Das kompakte Kraftpaket ermöglicht minimalen Energieverbrauch bei hoher Leistungsdichte und außergewöhnlicher Laufruhe. Die integrierte Bremse für Not-Haltfunktion bewirkt einen kurzfristigen Fahrzeugstillstand und reduziert damit mögliche Gefahrensituationen.



Key Features

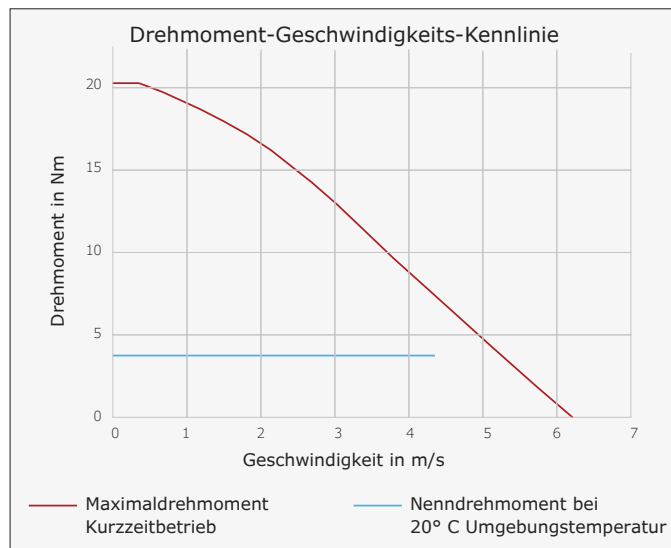
- **Wartungsarm und lange Lebensdauer** aufgrund des Entfalls von Getriebe bzw. anderen Verschleißteilen
- Durch die **kompakte Bauweise** findet der Antrieb in allen Fahrzeuggrößen seinen Platz
- **Geräuscharm** - maximale Laufruhe aufgrund des getriebefreien Designs
- **Sicherheit** - Neben dem Verzögern durch Rekuperation ist auch ein Verzögern mit der integrierten Bremse möglich (Nothalt)
- Maximale **Robustheit** durch den Einsatz von hochwertigen Komponenten (Stöße, Bodenunebenheiten)
- Optimale **Regelbarkeit** bis zum Stillstand bei Verwendung des MTA Motor Controllers
- **Reduzierte Rollreibung** - Reduzierung von Reibungsverlusten auf ein Minimum durch den Einsatz von speziellen Gummierungen
- **Einfachste und schnelle Montage** durch den Anbauflansch

Technische Daten

Bezeichnung	
Nennspannung*	48 VDC
Nennleistung	240 W
Geschwindigkeit	4,4 m/s
Nenndrehmoment	3,8 Nm
Maximaldrehmoment	20 Nm
Nennstrom	7,3 A
Maximalstrom	50 A
Max. Radlast	100 kg
Umgebungstemperatur	0 ... 40° C
Geber	magnetischer Encoder 5 VDC, 1024 ppr
Bremse	Halte-/Notstoppbremse, Federkraft 24 VDC, 12 Nm
Temperaturfühler	PT1000
Schutzart	IP54

* Auch in 24 VDC erhältlich.

Kennlinie



Anschlüsse

Motorleitung Länge 0,4 m mit offenen Enden

Signal	Beschreibung	Aderfarbe
U	Motorphase U	Schwarz 1
V	Motorphase V	Schwarz 2
W	Motorphase W	Schwarz 3

Bremsenleitung Länge 0,4 m mit offenen Enden

Signal	Beschreibung	Aderfarbe
+	Bremse +	Gelb
-	Bremse -	Gelb

Geberleitung Länge 0,4 m mit offenen Enden

Signal	Beschreibung	Aderfarbe
GND	Geber - Ground	Grün/Braun
5 VDC	Geber - Versorgung	Grün/Weiß
I-	I- Spur	Violett
I+	I+ Spur	Gelb
B-	B- Spur	Rosa
B+	B+ Spur	Grau
A-	A- Spur	Schwarz
A+	A+ Spur	Rot
PWM-	PWM- Spur	Grün
PWM+	PWM+ Spur	Braun
TH1	PT1000+	Blau
TH2	PT1000-	Weiß

Abmessungen

