

# MOBILE ROBOTIK

**MTA**  
*innovation is our drive*

**AGV- und AMR-Antriebe  
für höchste Präzision  
und Effizienz**



# EINSATZGEBIETE MOBILE ROBOTIK

MOTORIZED ROLLERS für Lastaufnahme-mittel zur einfach/mehrfachtiefen Lagerung von Kartons, Behältern oder Kleinladungsträgern (KLT).



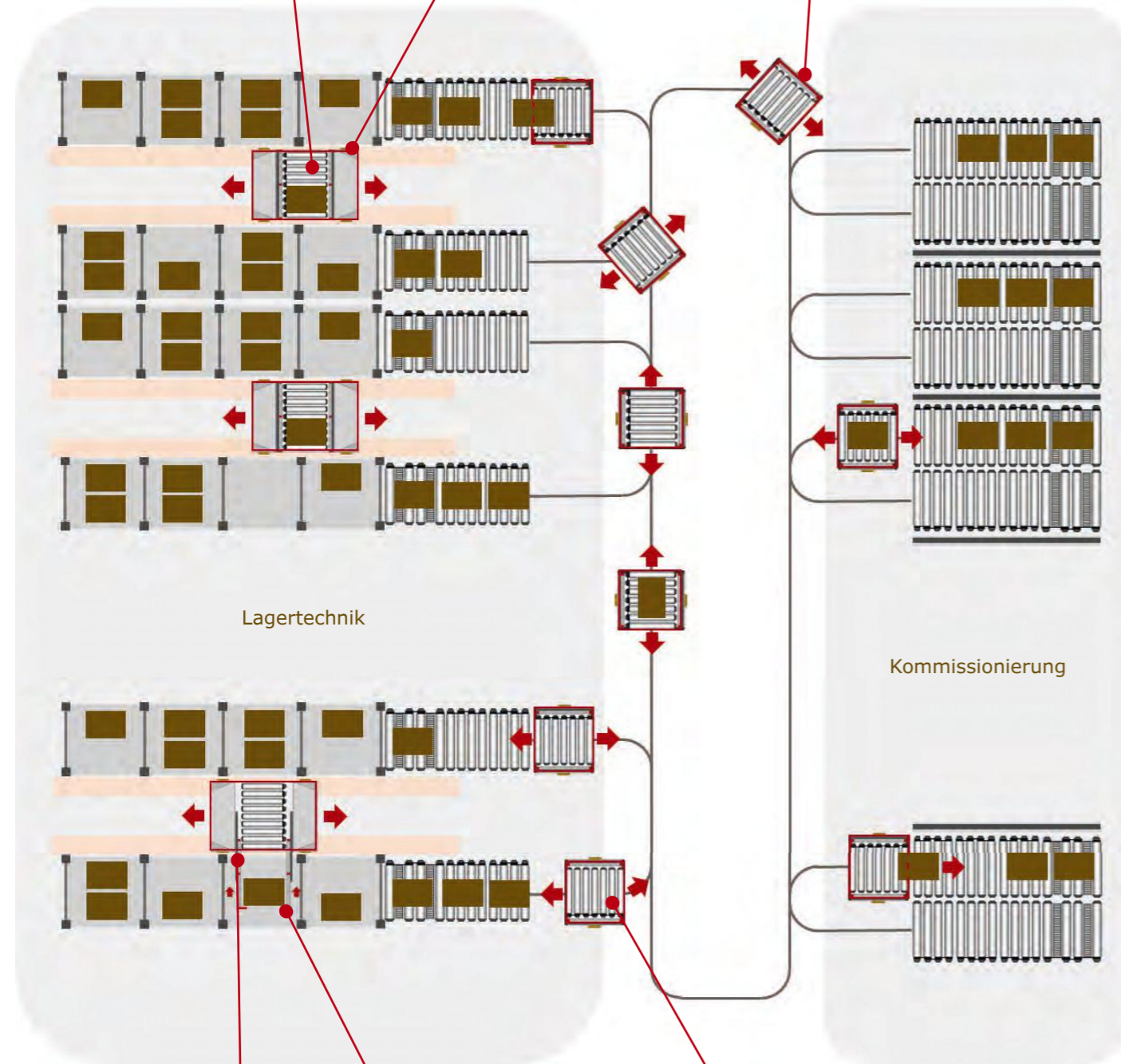
Energieeffiziente WHEEL DRIVES mit hoher Leistungsdichte für schienengebundene Shuttles.



WHEEL DRIVES, optimiert für Mini- und Micro-AGVs/-AMRs.



Leistungsfähige WHEEL DRIVES für AGVs und AMRs mit großen Lasten wie z.B. Paletten oder Gitterboxen.



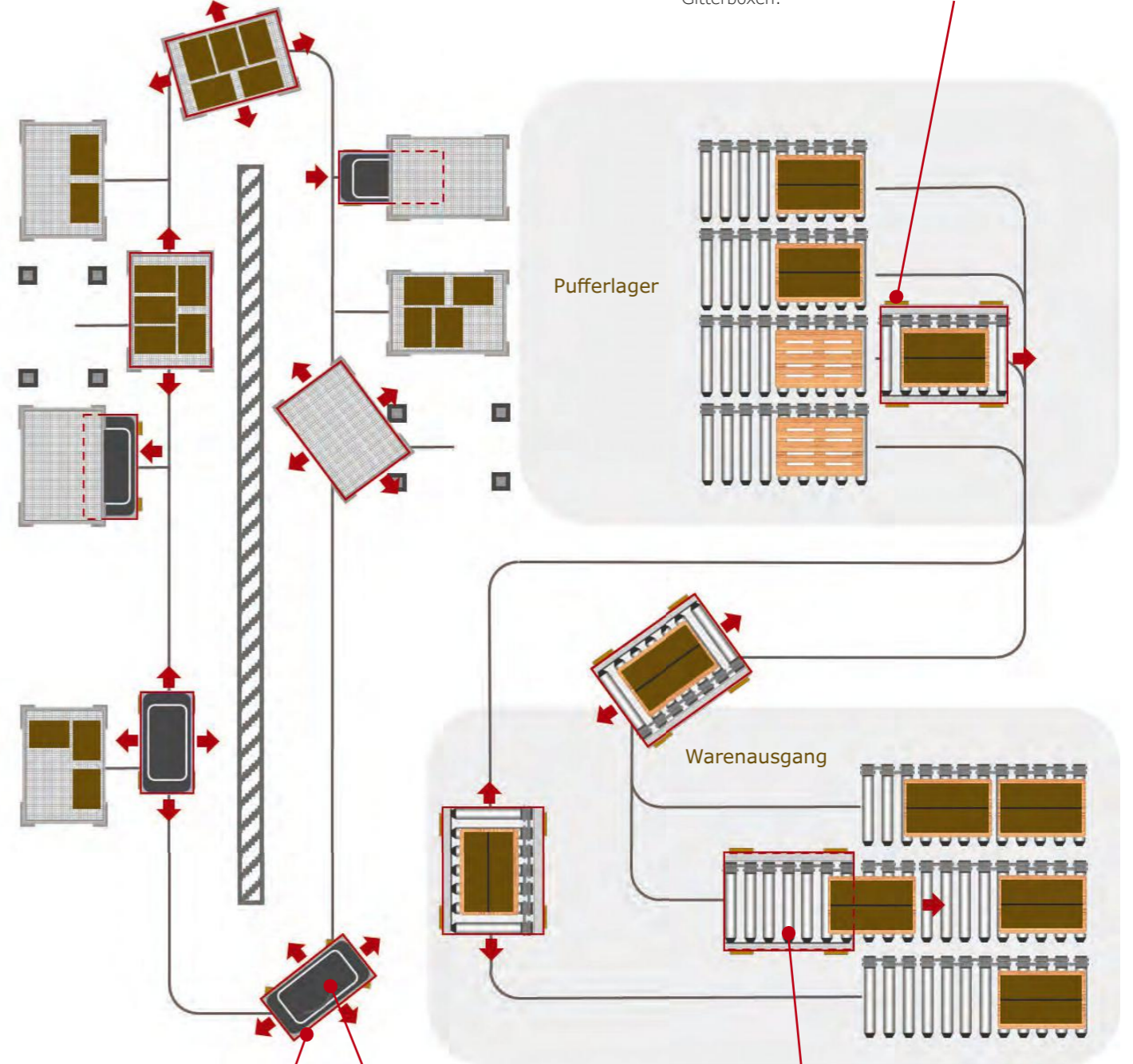
Kraftvolle GEARED MOTORS als Teleskop-antrieb für die Beschickung von mehrfachtiefen Lagerkanälen.



GEARED MOTORS als Sperrklappenantrieb auf Lastaufnahme-mittel für die schnelle Aufnahme aller Lagereinheiten wie Behälter, Kartons, Table, etc.



Energieeffiziente DRUM MOTORS für schnelle und sichere Lastaufnahme und -abgabe auf AGVs und AMRs.



Kombinierte Fahr-/Lenkantriebe (WHEEL DRIVES) für omnidirektionalen Materialtransport in AGVs und AMRs.



Leistungsfähige GEARED MOTORS für Hubmechanik zur vertikalen Beschickung von Montage- und Packplätzen.



DRUM MOTORS für die Lastaufnahme von schweren Ladungsträgern auf Transportfahrzeuge.



# INNOVATIV

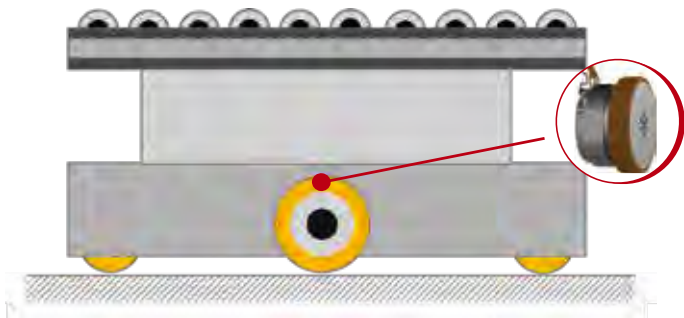


## Differential WHEEL DRIVES für den Transport schwerer Lasten

Das Kraftpaket für mühelosen Palettentransport auf Shuttles, Verschiebewagen oder AGVs / AMRs.

- Synchronmotor mit Planetengetriebe in äußerst kurzer Bauweise
- Hochauflösende Gebersysteme für hohe Positioniergenauigkeit
- Integrierte Haltebremse
- Betriebsbremse und Sicherheitsgeber optional

Leistungsdaten	
Leistung	1020 W
Spannung	48 VDC
Geschwindigkeit	0 - 2,6 m/s
Länge ohne Rad	120 mm
Motordurchmesser	200 mm
Raddurchmesser	250 mm



Einsatzgebiete:

- AGVs und AMRs mit hoher Zuladung
- Kompakte Unterfahr-Fahrzeuge
- Verschiebewagen in der Lagerlogistik

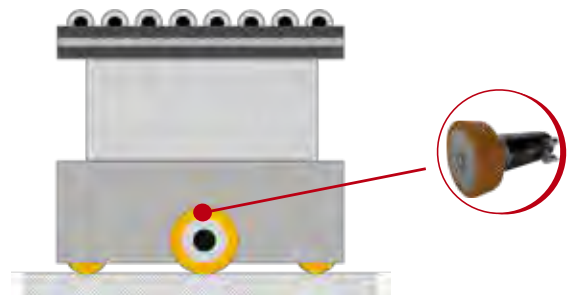


## Kompakte MECHATRONIC UNITS für Micro-AGVs und -AMRs

Dynamischer Transport von Kleinladungsträgern und Kurieraufsätzen.

- Kompaktantrieb mit integriertem Motor Controller
- Maßgeschneiderte Antriebslösung für individuelle Fahrzeugintegration
- Beste Energieeffizienz für optimales Batteriemangement

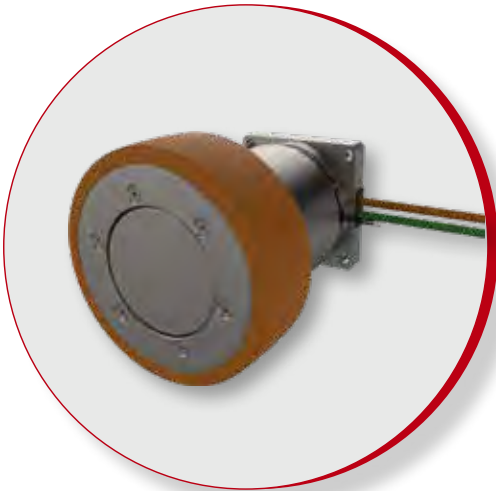
Leistungsdaten	
Leistung	150 W
Spannung	48 VDC
Geschwindigkeit	0 - 1,5 m/s
Länge ohne Rad	225 mm
Motordurchmesser	80 mm
Raddurchmesser	140 mm



Einsatzgebiete:

- AGVs und AMRs für Kleinladungsträger
- Fahrzeuge im Laborumfeld
- Fahrzeuge für Kurierdienste

# LEISTUNGSFÄHIG

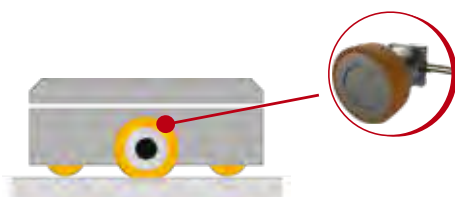


## Getriebelose WHEEL DRIVES für kleine, schnelle AGVs / AMRs

Nahezu unbegrenzte Möglichkeiten im Einsatz bei fahrerlosen Transportsystemen und mobiler Robotik.

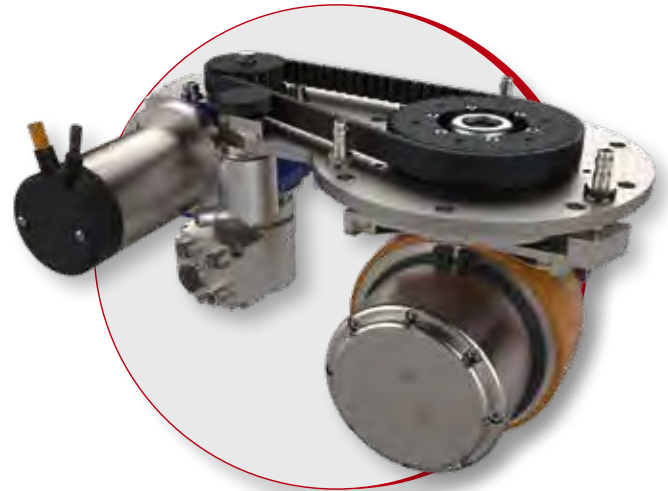
- Kompakte, platzsparende Ausführung
- Redundantes Gebersystem für sicherheitsrelevante Betriebszustände
- Flexibler Aufbau der mechanischen Antriebskonstruktion für hohen Integrationsgrad in die Fahrzeugmechanik

Leistungsdaten	
Leistung	240 W
Spannung	48 VDC
Geschwindigkeit	0 - 5 m/s
Länge mit Rad	172 mm
Raddurchmesser	140 mm
Motordurchmesser	98 mm



Einsatzgebiete:

- AGVs und AMRs mit kleiner Zuladung
- Shuttles in automatischen Lagern
- Fahrzeuge für die Prozessverkettung

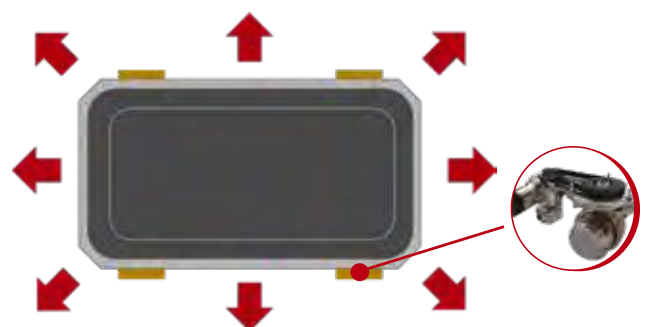


## Omnidirektionale WHEEL DRIVES für Bewegungen in jede Richtung

Navigieren und Manövrieren auf engstem Raum durch Kombination von Fahr- und Lenkantrieb.

- Für alle denkbaren Bewegungsabläufe in der mobilen Robotik
- Integrierte Bremse mit Not-Stopp-Funktion
- Optional mit angebauten Sicherheitsgebern
- Höchste Positioniergenauigkeit in Verbindung mit dem MTA Motor Controller

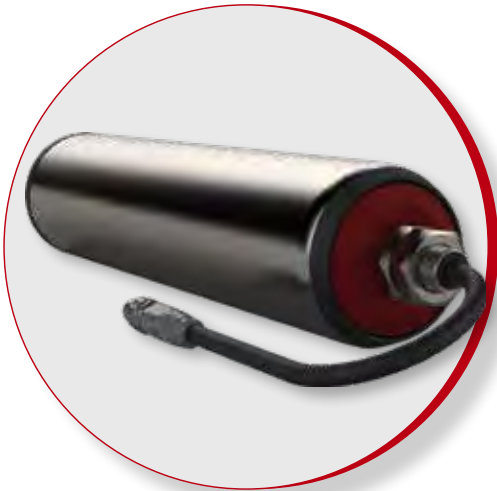
Leistungsdaten	
Leistung	260 W
Spannung	48 VDC
Geschwindigkeit	0 - 1,7 m/s
Lenkgeschwindigkeit	270°/s
LxBxH	302 x 222 x 187 mm
Raddurchmesser	130 mm



Einsatzgebiete:

- Flächenbewegliche AGVs und AMRs
- Fahrzeuge mit hoher Zuladung
- Für besonders niedrige Unterfahrhöhen

# ROBUST

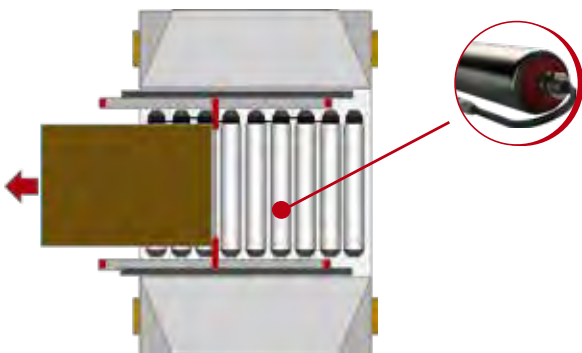


## Hocheffiziente **MOTORIZED ROLLERS** für Lastaufnahmemittel

Verlässlicher Einsatz in Streckenfördertechnik sowie Shuttles, AGVs und AMRs.

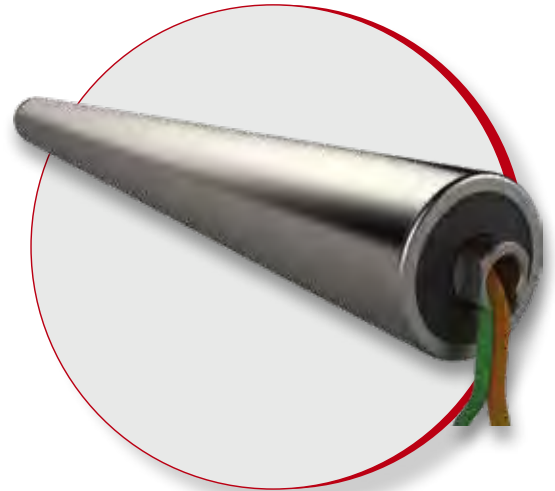
- Integrierter Motor Controller
- Getriebelos mit geringster Geräuschemission
- Kommunikation über standardisierte I/O-Schnittstelle
- Volle Digitalisierung und Diagnose in der Ausführung mit CANopen

Leistungsdaten	
Leistung	35 W
Spannung	24 VDC und 48 VDC
Geschwindigkeit	0 - 1 m/s
Einspannlänge	225 - 1300 mm
Durchmesser	50 mm



Einsatzgebiete:

- Lastaufnahmemittel auf AGVs und AMRs
- Staudruckloses Puffern in Streckenfördertechnik
- Fördern von KLT, Kartons und Tablare

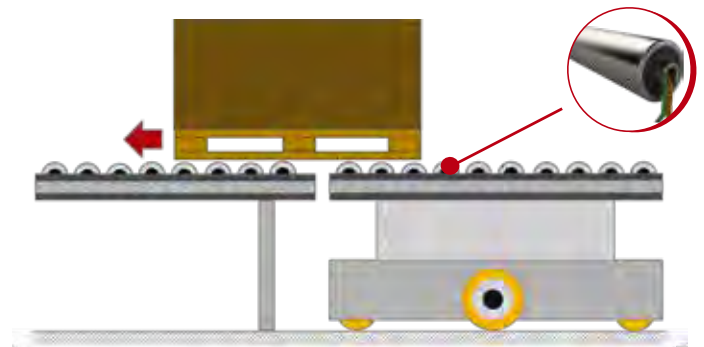


## Innovative **DRUM MOTORS** für schwere Lasten

Sichere Lastaufnahme und sanfter Transport von hohen Lasten auf Paletten AGVs.

- Hoher Leistungsbereich für den Transport schwerer Lasten
- Geringer Energiebedarf
- Flexible Anpassung an dezentrale Fremdregler
- In Ausführung **MOTORIZED ROLLERS** mit integriertem Motor Controller verfügbar

Leistungsdaten	
Leistung	260 W
Spannung	48 VDC
Geschwindigkeit	0 - 1 m/s
Einspannlänge	235 - 1300 mm
Durchmesser	80, 89 mm



Einsatzgebiete:

- Lastaufnahmemittel auf AGVs und AMRs mit schwerer Zuladung
- Lastaufnahmemittel auf Verschiebewagen
- Fördern von Paletten, Lagergestellen und Gitterboxen

# KOMPAKT

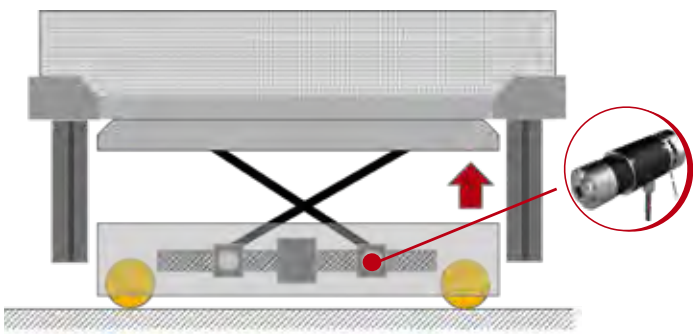


## Leistungsstarke GEARED MOTORS für Hubanwendungen

Zuverlässiges Heben und Senken von Hubplattformen.

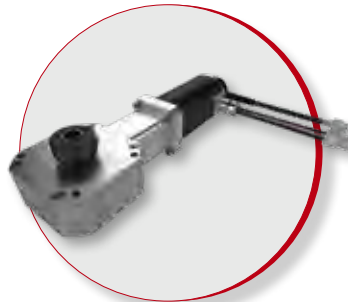
- Synchronmotor mit Planetengetriebe für hohe Hubleistung
- Hochauflösendes Gebersystem für hohe Positioniergenauigkeit
- Optional mit Haltebremse
- Synchronisationsbetrieb mit MTA Motor Controller

Leistungsdaten	
Leistung	260 W
Spannung	48 VDC
Abtriebsdrehzahl	0 - 330 rpm
Länge	238 mm
Motordurchmesser	75 mm



Einsatzgebiete:

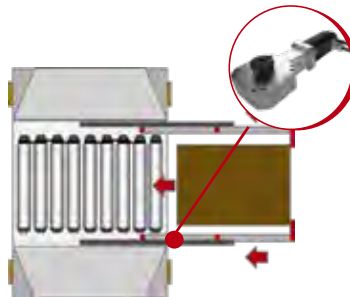
- Montageplattformen mit vertikaler Höhenverstellung
- Hub von Lastaufnahmemitteln auf AGVs und AMRs
- Hebefunktionen in stationären Anlagen



## GEARED MOTORS (Teleskopantriebe)

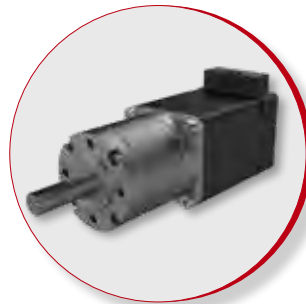
Für die Beschickung von mehrfachtiefen Lagerkanälen.

Leistungsdaten	
Leistung	190 W
Spannung	48 VDC
Abtriebsdrehzahl	0 - 420 rpm
Länge	265 mm
Motordurchmesser	55 mm



Einsatzgebiete:

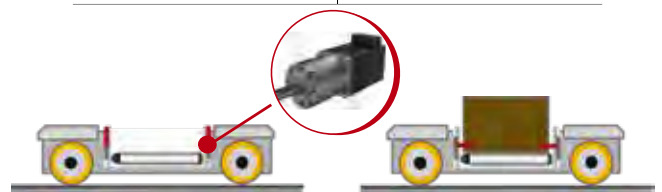
- Lastaufnahmemittel auf Regalbediengeräten und Shuttles
- Für einfach- und mehrfachtiefe Ein- und Auslagerung



## GEARED MOTORS (Sperrklappenantriebe)

Der kostenoptimierte Antrieb zum Ein-/Auslagern von Behältern oder Kartons.

Leistungsdaten	
Leistung	3,5 W
Spannung	24 VDC
Schrittwinkel	0,11°
Länge	96 mm
Flanschmaß	□ 28 mm



Einsatzgebiete:

- Lastaufnahmemittel auf Regalbediengeräten und Shuttles
- Für einfach- und mehrfachtiefe Lastaufnahme






[www.mta-innovation.com](http://www.mta-innovation.com)

**MTA**  
*innovation is our drive*

Westbahnstrasse 32  
A-4482 Ennsdorf  
Austria

T +43 720 920 500  
E [office@mta-innovation.com](mailto:office@mta-innovation.com)  
W [www.mta-innovation.com](http://www.mta-innovation.com)

 [www.facebook.com/MTAGmbH](https://www.facebook.com/MTAGmbH)  
 [www.linkedin.com/company/mta-innovation](https://www.linkedin.com/company/mta-innovation)  
 [www.instagram.com/mta\\_innovation](https://www.instagram.com/mta_innovation)

Dieser Folder enthält Angaben zu unseren abgebildeten Produkten. Nähere Details über Eigenschaften und aktuell gültige technische Daten sind in unseren Angeboten und Auftragsbestätigungen angegeben. Vorbehaltlich Satz- und Druckfehlern. Ohne unsere ausdrückliche schriftliche Zustimmung dürfen Bilder und Texte aus diesem Folder nicht verwendet werden. Abbildungen und Symbole: MTA, Eigentümer, Herausgeber & Verleger: MTA GmbH, Westbahnstrasse 32, A-4482 Ennsdorf. Druck April 2023.