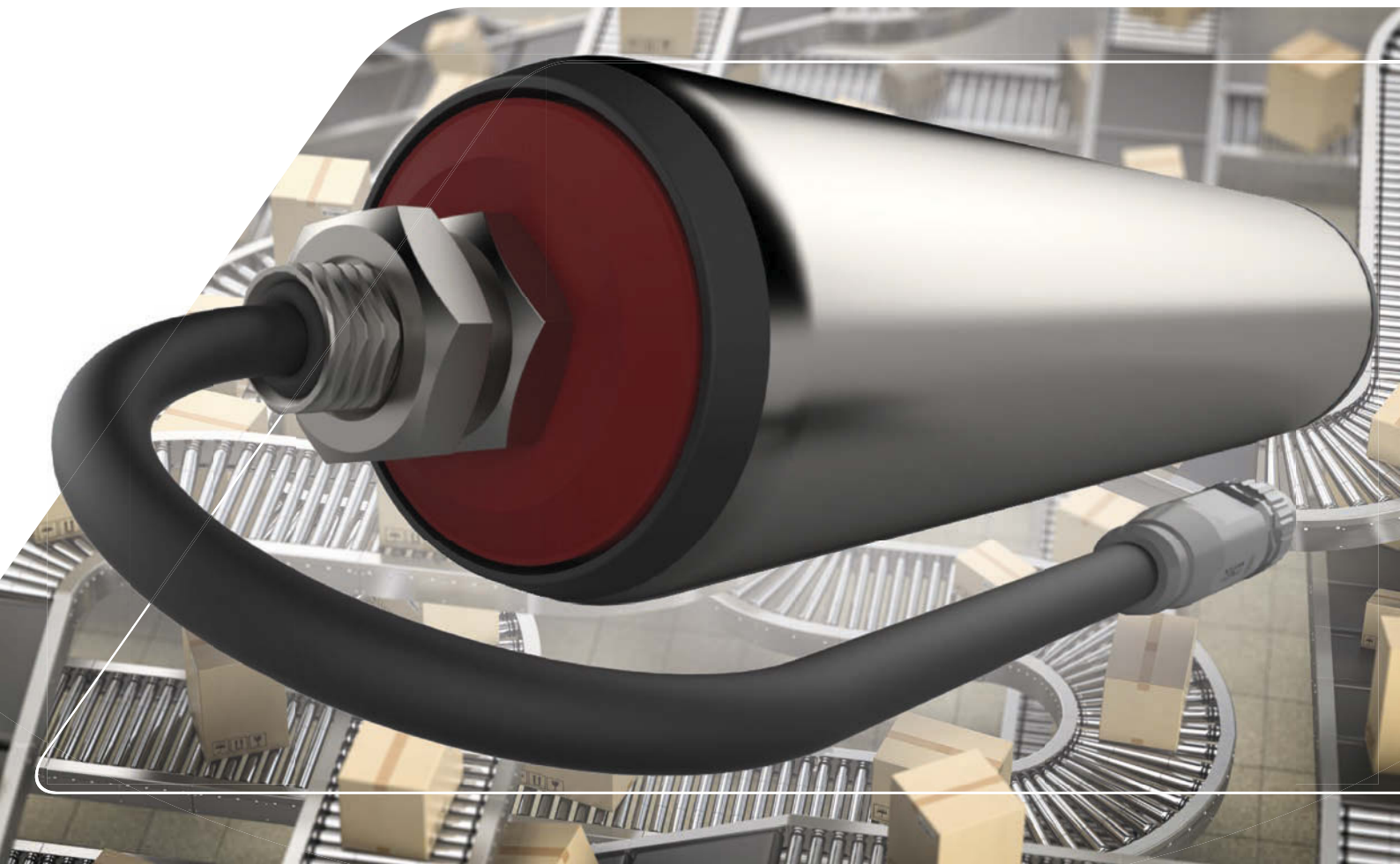


MTA
MOTORIZED
ROLLER
I/O

MTA
innovation is our drive

***Kompatibel zu
allen gängigen
Industriestandards***



EINFACHE SYSTEMINTEGRATION

Die Motorized Rollers von MTA mit **integriertem Motor Controller** bieten höchste **Kompatibilität zu etablierten Industriestandards**. Eine Systemintegration ist dadurch sehr einfach möglich.

Durch die Integration in die Automatisierungswelt von **Bihl+Wiedemann**, dem führenden Anbieter von Automatisierungskomponenten mit AS-Interface, können sehr rasch und einfach Staustrrecken für Behälterfördertechnik mit **getriebelosen Motorrollen von MTA** ausgestattet werden.

Durch die einfache Anschlusstechnik wird der **Verdrahtungsaufwand** auf ein Minimum **reduziert** und die **Installationskosten** werden drastisch **gesenkt**.

Darüber hinaus können dabei mit nur einem Ethernet-Knoten mehr als **100 Motorrollen effizient verbunden** werden.

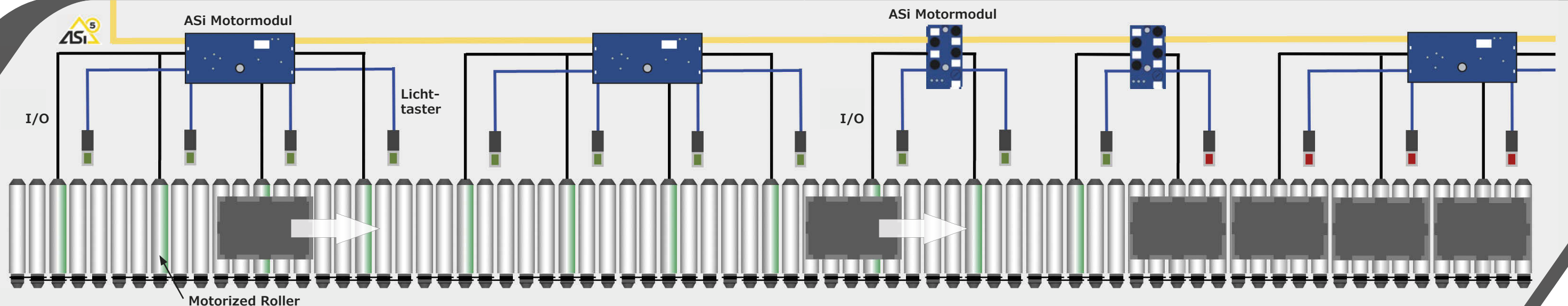
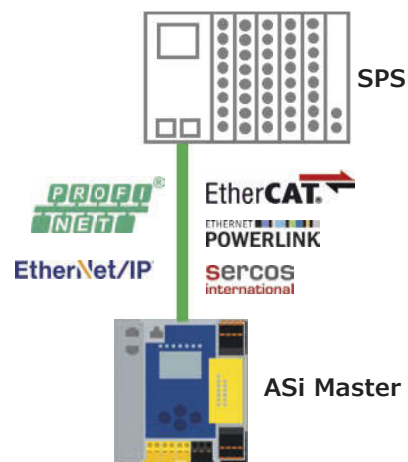


MTA Motorized Roller

Getriebelos ausgeführt ist diese Motorrolle **langlebig, leise** und vollkommen **wartungs- und verschleißfrei**. Das energieeffiziente Antriebssystem **verringert Emissionen, sichert Nachhaltigkeit** und **schont die Umwelt**.

Einsatzgebiet ist das exakte Befördern von Paketen und Behältern auf Staustrrecken mit einem Behältergewicht von **bis zu 50 kg**. Die individuelle Anpassung von mechanischer Leistung, Einspannlänge, Durchmesser und Rohrbeschaffenheit ermöglicht nahezu unbegrenzte Einsatzmöglichkeiten im Bereich der stationären Fördertechnik.

Leistung	23 W und 35 W
Motor Controller	Integriert
I/O-Schnittstelle	1x Analogeingang für Drehzahl 1x Digitaleingang für Drehrichtung 1x Digitalausgang für Fehler
Spannungsversorgung	24 VDC und 48 VDC
Geschwindigkeit	0 - 1 m/s



ASi Motormodule

Für die Ansteuerung stehen wahlweise Motormodule mit Abgängen für 2 oder 4 getriebelose Motorrollen zur Verfügung.

Bihl + Wiedemann



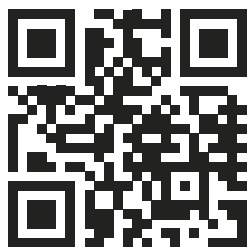
- Hohe Datenbreite: 4, 8 oder 16 Byte Prozessdaten
- Kurze Zykluszeit von nur 1,27 ms
- Zyklisches Schreiben von Geschwindigkeiten und Rampen
- Anschluss von bis zu 8 Lichtsensoren
- Spannungsversorgung: 24 VDC und 48 VDC
- Integration von ZPA-Logik

ZPA (zero pressure accumulation)

ZPA sorgt für fest definierte Abstände zwischen den geförderten Gütern und verhindert ein ungewolltes Aufeinanderstoßen der Behälter. ZPA ist zudem energieeffizient, weil Energie nur dann verbraucht wird wenn tatsächlich Fördergut im System transportiert wird.

- ZPA Funktion im ASi-Master integriert
- Vorprogrammiert (Einzeleinlauf, Einzelabzug, Blockabzug, Sleep/Awake Mode,...) und auch frei programmierbar
- Gesamte Fördertechnik funktioniert dadurch autark und steuerungsunabhängig
- Keine Programmierung und Verkabelung mit der SPS erforderlich
- Integration in Bihl+Wiedemann Software Suite ermöglicht komfortable Planung, Parametrierung und Inbetriebnahme der gesamten Förderstrecke inklusive der ZPA-Funktionen.

Dieser Folder enthält Angaben zu unseren Produkten. Nähere Details über Eigenschaften und aktuell gültige technische Daten sind in unseren Angeboten und Auftragsbestätigungen angegeben. Vorbehaltlich Satz- und Druckfehlern. Ohne unsere ausdrückliche schriftliche Zustimmung dürfen Bilder und Texte aus diesem Folder nicht verwendet werden. Abbildungen: MTA, Eigentümer, Herausgeber & Verleger: MTA GmbH, Westbahnstraße 32, A-4482 Ennsdorf. Druck Februar 2024.






www.mta-innovation.com

MTA
innovation is our drive

Westbahnstraße 32
A-4482 Ennsdorf
Österreich

T +43 720 920 500
E office@mta-innovation.com
W www.mta-innovation.com

 www.facebook.com/MTAGmbH
 www.linkedin.com/company/mta-innovation
 www.instagram.com/mta_innovation

