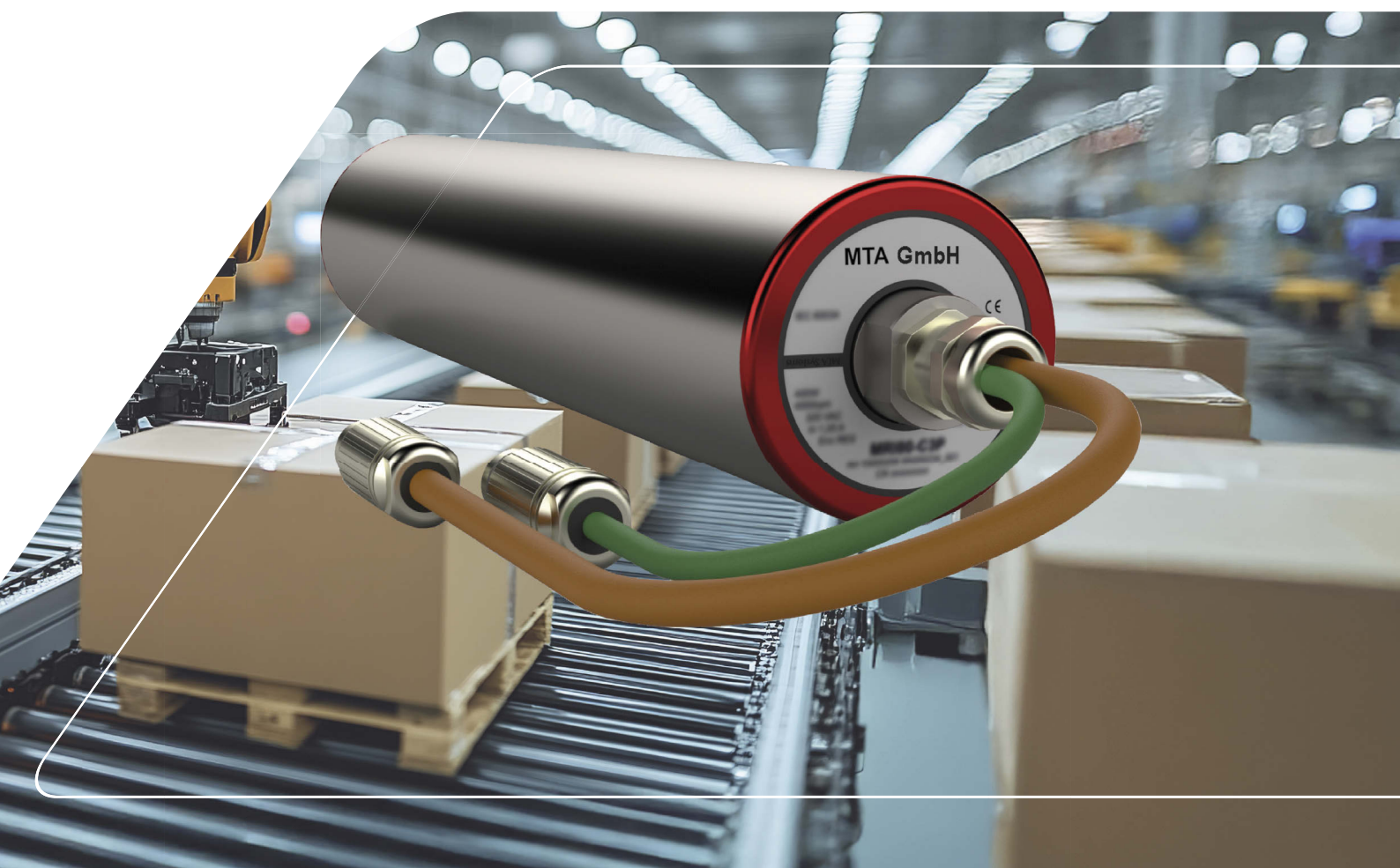


**MOTORIZED
ROLLER
48 VDC**

MTA
innovation is our drive

**Schwerlastantrieb
für die Paletten-
fördertechnik**



48 VDC MOTORIZED ROLLERS von MTA

repräsentieren die nächste Generation der Palettenförder-
technik in der Intralogistik

MTA Motorized Rollers wurden speziell für **maximale Effizienz** und **Zuverlässigkeit** konzipiert. Mit der beeindruckenden Motorleistung für ein Palettengewicht von bis zu **1.500 kg** meistern unsere Motorized Rollers selbst die anspruchsvollsten Transportaufgaben mühelos.

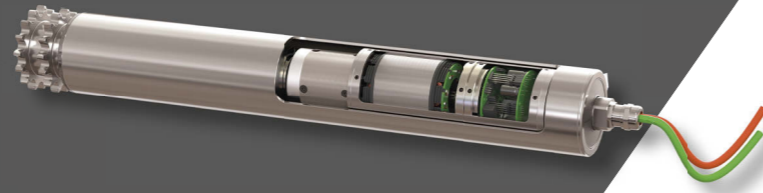
Mit unserer innovativen Technologie ersetzen wir herkömmliche 400V-Antriebstechnik und bieten somit eine kompakte, leistungsstarke Antriebskomponente, die neue Maßstäbe setzt.

Dank der **integrierten Bauweise** wird der Einbau erheblich vereinfacht, während gleichzeitig der **Platzbedarf minimiert** und der **Wartungsaufwand reduziert** wird.

Profitieren Sie dabei von flexiblen Kommunikationsschnittstellen, die sich nahtlos in Ihre Systeme integrieren lassen. Für die Kommunikation stehen **digitale und analoge Ein- und Ausgänge** zur Verfügung.

Darüber hinaus besteht eine einfache Möglichkeit der Integration in das Anlagennetzwerk über **CANopen**. Dadurch wird eine optimale Vernetzung und Kommunikation innerhalb Ihrer Automatisierungsumgebung gewährleistet.

Die Einsatzmöglichkeiten unserer Antriebe sind äußerst vielfältig und bieten Lösungen für zahlreiche Anwendungen. Besonders hervorzuheben ist jedoch unser Fokus auf die stationäre Palettenförder-technik. Hier setzen wir Maßstäbe in Effizienz und Robustheit, um Ihre Logistikprozesse zu optimieren und die Verfügbarkeit zu maximieren.



Einsatzgebiete / Applikationen

Stationäre Palettenförder-technik

- Stauförderer Streckenförder-technik
- Eckumsetzknoten
- Stoppen und Ausrichten von Paletten
- Kettenförderer
- Hubstationen
- Drehstationen

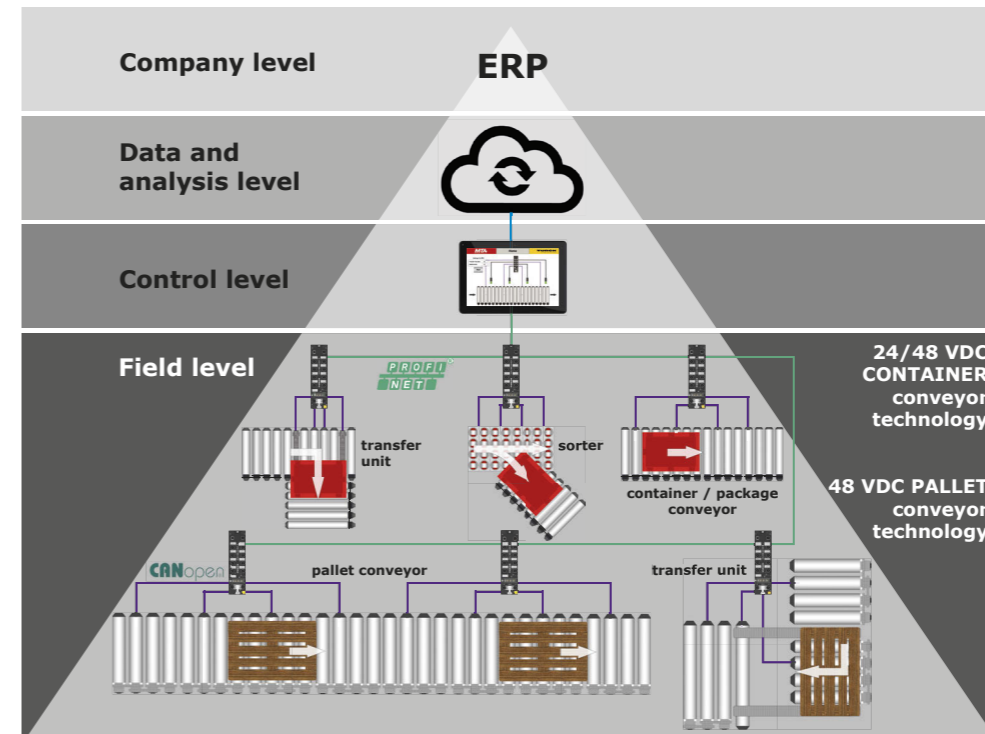
Mobile Robotik

- Rollenförderer auf Lastaufnahmemitteln

Stationäre Behälter- und Paketförder-technik

- Gurtförderer
- Querbänder bei Crossbeltsorter

Volle Digitalisierung



Maximale Effizienz durch nahtlose Integration!

Unsere Systemkomponenten fügen sich mühelos in die Automatisierungsumgebung Ihres Intralogistikzentrums ein ...dank standardisierter Schnittstellen.

100% Digitalisierung bis in die Aktorebene!

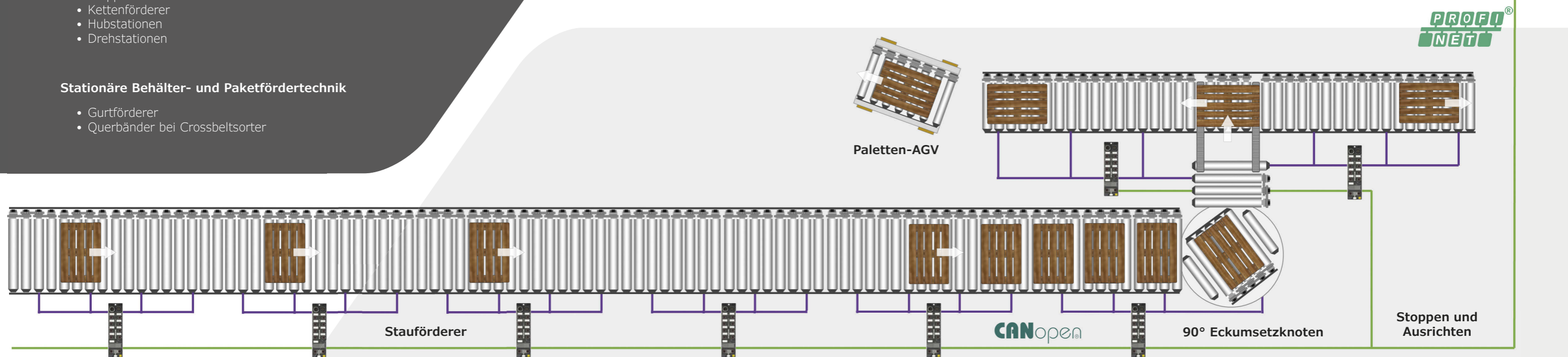
Unsere durchgängige Feldbus Technologie ermöglicht eine lückenlose digitale Kommunikation auf allen Ebenen, sodass Sie jederzeit den Überblick behalten.

Transparenz und Kontrolle in Echtzeit!

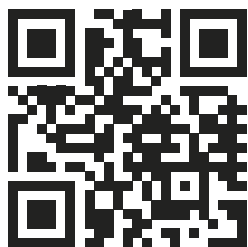
Prozess-, Service- und Diagnosedaten werden bis zur obersten Unternehmensebene weitergeleitet, was Ihnen maximale Effizienz und die Möglichkeit schneller Entscheidungen bietet.

Technische Daten

| | |
|-----------------------|------------------------------|
| Fördergewicht | bis 1.500 kg |
| Fördergeschwindigkeit | bis 0,5 m/s |
| Versorgungsspannung | 48 VDC |
| Nennleistung | bis 400 W |
| Nenn Drehmoment | bis 40 Nm |
| Maximaldrehmoment | bis 125 Nm |
| Schnittstellen | I/O und CANopen |
| Durchmesser | 80 und 89 mm |
| Optional | mit integrierter Haltebremse |



Dieser Folder enthält Angaben zu unseren Produkten. Nähere Details über Eigenschaften und aktuell gültige technische Daten sind in unseren Angeboten und Auftragsbestätigungen angegeben. Vorbehaltlich Satz- und Druckfehlern. Ohne unsere ausdrückliche schriftliche Zustimmung dürfen Bilder und Texte aus diesem Folder nicht verwendet werden. Abbildungen: MTA, Eigentümer, Herausgeber & Verleger: MTA GmbH, Westbahnstraße 32, A-4482 Ennsdorf. Druck Februar 2025.






www.mta-innovation.com

MTA
innovation is our drive

Westbahnstraße 32
A-4482 Ennsdorf
Österreich

T +43 720 920 500
E office@mta-innovation.com
W www.mta-innovation.com

 www.facebook.com/MTAGmbH
 www.linkedin.com/company/mta-innovation
 www.instagram.com/mta_innovation